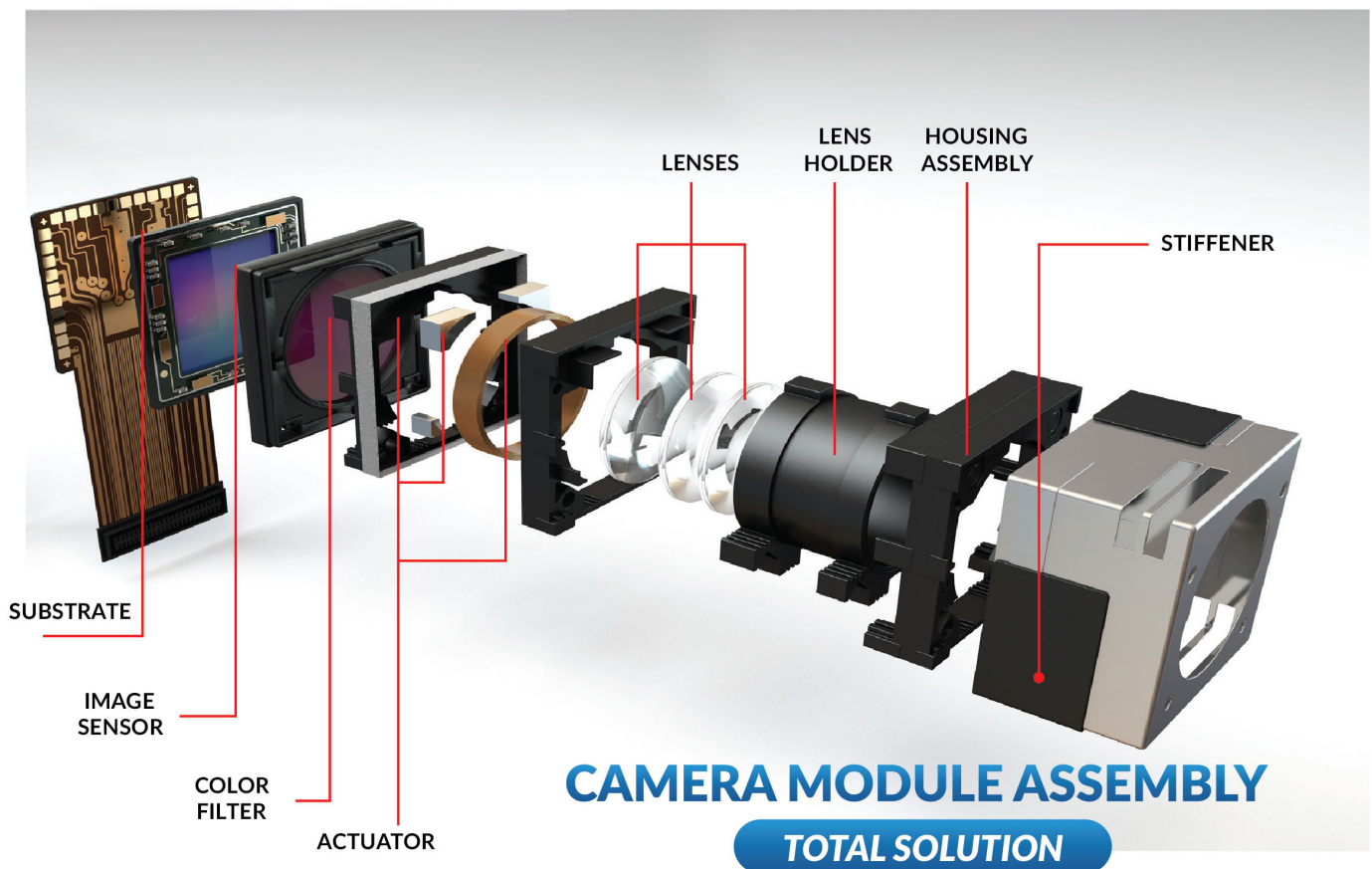




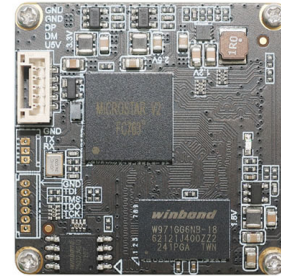
INNOMAKER CATALOGUE CAMÉRAS



IMT-USB-SM2-08100-F42 8MP 4K M12 Mise au point fixe USB 2.0 Module caméra



Vue de face



Vue arrière

IMT-USB-SM2-08100-F42 est un module de caméra USB à mise au point fixe à faible luminosité de 8 MP basé sur un capteur d'image 1/1,8". Il offre une résolution de 3840 x 2160 avec des pixels ultra grands de 2,00 um et un algorithme de réduction du bruit 3D DSP permet des images très détaillées dans des conditions d'éclairage extrêmement faibles, offrant une apparence plus claire, plus lisse et plus naturelle. Le support d'objectif à monture S (M12) permet aux clients de choisir différents objectifs selon différentes applications. Ce module de caméra est la solution idéale pour la collaboration véhicule-route, l'inspection industrielle, les équipements industriels, les machines tout-en-un, les présentoirs, les équipements multimédias, les machines publicitaires, les caméras de sécurité extérieures/intérieures.

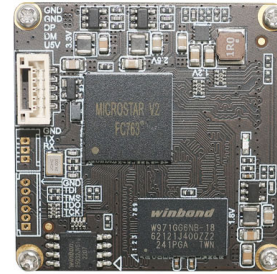
Principales caractéristiques

- (1) Réseau de 8 mégapixels 3 840 x 2 160 à 30 FPS
- (2) USB 2.0 Plug and Play haute vitesse
- (3) Format de sortie MJPG
- (4) Faible consommation d'énergie
- (5) Taille compacte 38x38 mm
- (6) Compatible UVC avec Windows, Linux, OS avec pilote UVC UAC
- (7) Prise en charge USB OTG (en déplacement)

IMT-USB-SM2-04100-F42 4MP M12 Mise au point fixe USB 2.0 Module caméra



Vue de face



Vue arrière

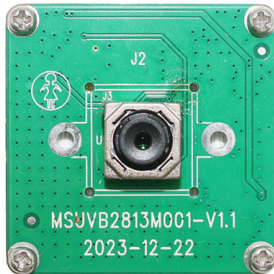
IMT-USB-SM2-04100-F42 est un module de caméra USB à mise au point fixe à faible luminosité de 4 MP basé sur un capteur d'image 1/1,79". Il offre une résolution de 2688 x 1520 avec des pixels ultra grands de 2,90 um et un algorithme de réduction du bruit 3D DSP permet des images très détaillées dans des conditions d'éclairage extrêmement faibles, offrant une apparence plus claire, plus lisse et plus naturelle. Le support d'objectif à monture S (M12) permet aux clients de choisir différents objectifs selon différentes applications. Ce module de caméra est la solution idéale pour la collaboration véhicule-route, l'inspection industrielle, les équipements industriels, les machines tout-en-un, les présentoirs, les équipements multimédias, les machines publicitaires, les caméras de sécurité extérieures/intérieures.

Principales caractéristiques

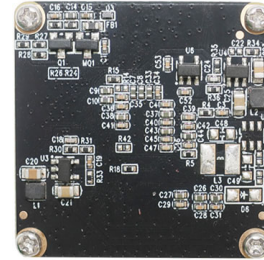
- (1) Réseau de 4 mégapixels 2688 x 1520 à 30 FPS
- (2) USB 2.0 Plug and Play haute vitesse
- (3) Format de sortie MJPG/YUV2
- (4) Faible consommation d'énergie
- (5) Taille compacte 38x38 mm
- (6) Compatible UVC avec Windows, Linux, OS avec pilote UVC UAC
- (7) Prise en charge USB OTG (en déplacement)

IMT-USB-M3-13300-A85

13MP 4K Mise au point automatique USB 2.0 Module caméra



Vue de face



Vue arrière

IMT-USB-M3-13300-A85 est un module de caméra USB à mise au point automatique de 13 MP basé sur un capteur d'image 1/2,74". Cette caméra AF active PDAF et CDAF, prenant en charge le zoom numérique en option. Il offre une résolution de 4 224 x 3 136 à 1,25 um pixels avec des images 4K de haute qualité et une fonction de réduction du bruit 3D. L'objectif de taille ultra petite permet de capturer un grand angle de vue. Ce module de caméra est la solution idéale pour la vidéoconférence, la diffusion en direct, les équipements industriels, les équipements multimédias, la maison intelligente, la robotique, les équipements libre-service, les machines publicitaires, les machines tout-en-un, les présentoirs, les caméras informatiques.

Principales caractéristiques

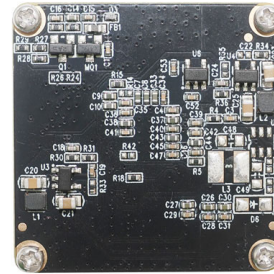
- (1) Réseau de 13 mégapixels 4 224 x 3 136 à 15 FPS
- (2) USB 2.0 Plug and Play haute vitesse
- (3) Format de sortie MJPG
- (4) Faible consommation d'énergie
- (5) Taille compacte 32x32 mm ou 38x38 mm
- (6) Compatible UVC avec Windows, Linux, OS avec pilote UVC UAC
- (7) Prise en charge USB OTG (en déplacement)

IMT-USB-M3-13200-F117

13MP 4K Mise au point fixe USB 2.0 Module caméra



Vue de face



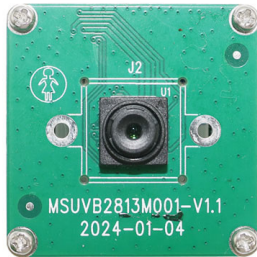
Vue arrière

IMT-USB-M3-13200-F117 est un module de caméra USB à mise au point fixe de 13 MP basé sur un capteur d'image 1/2,74". Il offre une résolution de 4 224 x 3 136 à 1,25 um pixels avec des images 4K de haute qualité et une fonction de réduction du bruit 3D. L'objectif de taille ultra petite permet de capturer un grand angle de vue. Ce module de caméra est la solution idéale pour la vidéoconférence, la diffusion en direct, les équipements industriels, les équipements multimédias, la maison intelligente, la robotique, les équipements libre-service, les machines publicitaires, les machines tout-en-un, les présentoirs, les caméras informatiques.

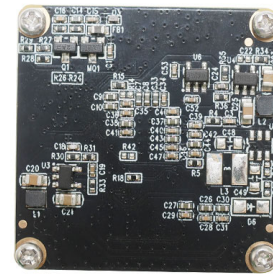
Principales caractéristiques

- (1) Réseau de 13 mégapixels 4 224 x 3 136 à 15 FPS
- (2) USB 2.0 Plug and Play haute vitesse
- (3) Format de sortie MJPG
- (4) Faible consommation d'énergie
- (5) Taille compacte 32x32 mm ou 38x38 mm
- (6) Compatible UVC avec Windows, Linux, OS avec pilote UVC UAC
- (7) Prise en charge USB OTG (en déplacement)

IMT-USB-M3-13100-F85 13MP 4K Mise au point fixe USB 2.0 Module caméra



Vue de face



Vue arrière

IMT-USB-M2-13100-F85 est un module de caméra USB à mise au point fixe de 13 MP basé sur un capteur d'image 1/2,74". Il offre une résolution de 4 224 x 3 136 à 1,25 um pixels avec des images 4K de haute qualité et une fonction de réduction du bruit 3D. L'objectif de taille ultra petite permet de capturer un grand angle de vue. Ce module de caméra est la solution idéale pour la vidéoconférence, la diffusion en direct, les équipements industriels, les équipements multimédias, la maison intelligente, la robotique, les équipements libre-service, les machines publicitaires, les machines tout-en-un, les présentoirs, les caméras informatiques.

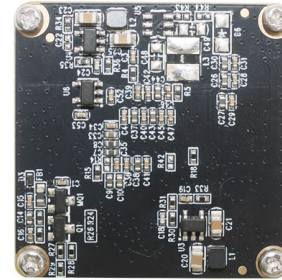
Principales caractéristiques

- (1) Réseau de 13 mégapixels 4 224 x 3 136 à 15 FPS
- (2) USB 2.0 Plug and Play haute vitesse
- (3) Format de sortie MJPG
- (4) Faible consommation d'énergie
- (5) Taille compacte 32x32 mm ou 38x38 mm
- (6) Compatible UVC avec Windows, Linux, OS avec pilote UVC UAC
- (7) Prise en charge USB OTG (en déplacement)

IMT-USB-M3-08100-F118 8MP 4K M12 Mise au point fixe USB 2.0 Module caméra



Vue de face



Vue arrière

IMT-USB-M3-08100-F118 est un module de caméra USB à mise au point fixe de 8 MP basé sur un capteur d'image 1/2,8". Il offre une résolution de 3 840 x 2 160 à 1,45 um pixels avec des images 4K de haute qualité et une fonction de réduction du bruit 3D. Le support d'objectif à monture S (M12) permet aux clients de choisir différents objectifs selon différentes applications. Ce module de caméra est la solution idéale pour la vidéoconférence, la diffusion en direct, les équipements industriels, les équipements multimédias, la maison intelligente, la robotique, les équipements libre-service, les machines publicitaires, les machines tout-en-un, les présentoirs, les caméras informatiques.

Principales caractéristiques

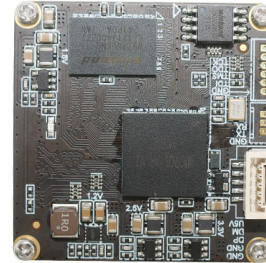
- (1) Réseau de 8 mégapixels 3 840 x 2 160 à 30 FPS
- (2) USB 2.0 Plug and Play haute vitesse
- (3) Format de sortie MJPG/YUV2
- (4) Faible consommation d'énergie
- (5) Taille compacte 32x32 mm ou 38x38 mm
- (6) Compatible UVC avec Windows, Linux, OS avec pilote UVC UAC
- (7) Prise en charge USB OTG (en déplacement)

IMT-USB-M2-50200-A85

50MP Mise au point automatique USB 2.0 Module caméra



Vue de face



Vue arrière

IMT-USB-M2-50200-A85 is a 50MP Auto Focus USB camera module based on 1/1.56" image sensor. This AF camera enables PDAF and CDAF, supporting the optional digital zoom. It delivers 8192 x 6144 resolution at 1.00um pixels with 4K high quality images and 3D noise reduction function. The ultra small size lens enables captures wide view angle. This camera module is ideal solution for video conferencing, live broadcast, industrial equipment, media equipment, smart home, robotics, self-service equipment, advertising machines, all-in-one machines, display stands, computer cameras.

Key Features

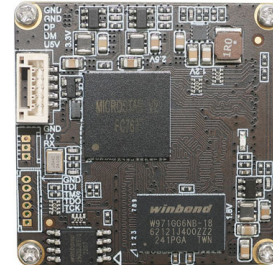
- 50 Megapixels 8192 x 6144 array at 5 FPS
- High speed USB 2.0 Plug and Play
- MJPEG output format
- Low power consumption
- Compact size 38x38 mm
- UVC compliant to Windows, Linux, OS with UVC UAC driver
- USB OTG (On-The-Go) Support

IMT-USB-M2-50100-A100

50MP Mise au point automatique USB 2.0 Module caméra



Vue de face



Vue arrière

IMT-USB-M2-50100-A100 est un module de caméra USB à mise au point automatique de 50 MP basé sur un capteur d'image 1/1,56". Cette caméra AF active PDAF et CDAF, prenant en charge le zoom numérique en option. Il offre une résolution de 8 192 x 6 144 à 1,00 um pixels avec des images 4K de haute qualité et une fonction de réduction du bruit 3D. L'objectif de taille ultra petite permet de capturer un grand angle de vue. Ce module de caméra est la solution idéale pour la vidéoconférence, la diffusion en direct, les équipements industriels, les équipements multimédias, la maison intelligente, la robotique, les équipements libre-service, les machines publicitaires, les machines tout-en-un, les présentoirs, les caméras informatiques.

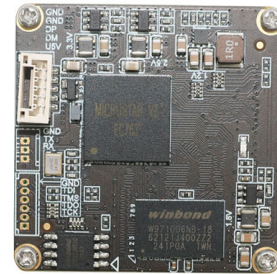
Principales caractéristiques

- (1) Réseau de 50 mégapixels 8 192 x 6 144 à 5 FPS
- (2) USB 2.0 Plug and Play haute vitesse
- (3) Format de sortie MJPG
- (4) Faible consommation d'énergie
- (5) Taille compacte 38x38 mm
- (6) Compatible UVC avec Windows, Linux, OS avec pilote UVC UAC
- (7) Prise en charge USB OTG (en déplacement)

IMT-USB-M2-48100-F114 48MP M12 Mise au point fixe USB 2.0 Module caméra



Vue de face



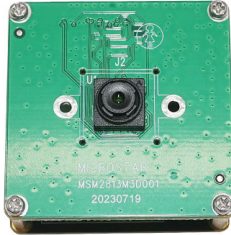
Vue arrière

IMT-USB-M2-48100-F114 est un module de caméra USB à mise au point fixe de 48 MP basé sur un capteur d'image 1/2,0". Il offre une résolution de 8 000 x 6 000 à 0,80 um pixels avec des images 4K de haute qualité et une fonction de réduction du bruit 3D. Le support d'objectif à monture S (M12) permet aux clients de choisir différents objectifs selon différentes applications. Ce module de caméra est la solution idéale pour la vidéoconférence, la diffusion en direct, les équipements industriels, les équipements multimédias, la maison intelligente, la robotique, les équipements libre-service, les machines publicitaires, les machines tout-en-un, les présentoirs, les caméras informatiques.

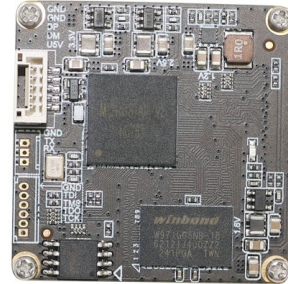
Principales caractéristiques

- (1) Réseau de 48 mégapixels 8 000 x 6 000 à 5 FPS
- (2) USB 2.0 Plug and Play haute vitesse
- (3) Format de sortie MJPG
- (4) Faible consommation d'énergie
- (5) Taille compacte 38x38 mm
- (6) Compatible UVC avec Windows, Linux, OS avec pilote UVC UAC
- (7) Prise en charge USB OTG (en déplacement)

IMT-USB-M2-13100-F85 13MP 4K Mise au point fixe USB 2.0 Module caméra



Vue de face



Vue arrière

IMT-USB-M2-13100-F85 est un module de caméra USB à mise au point fixe de 13 MP basé sur un capteur d'image 1/2,74". Il offre une résolution de 4 224 x 3 136 à 1,25 um pixels avec des images 4K de haute qualité et une fonction de réduction du bruit 3D. L'objectif de taille ultra petite permet de capturer un grand angle de vue. Ce module de caméra est la solution idéale pour la vidéoconférence, la diffusion en direct, les équipements industriels, les équipements multimédias, la maison intelligente, la robotique, les équipements libre-service, les machines publicitaires, les machines tout-en-un, les présentoirs, les caméras informatiques.

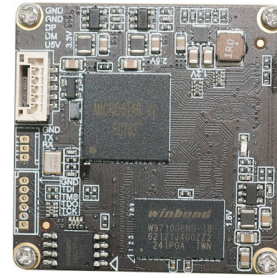
Principales caractéristiques

- (1) Réseau de 13 mégapixels 4 224 x 3 136 à 15 FPS
- (2) USB 2.0 Plug and Play haute vitesse
- (3) Format de sortie MJPG
- (4) Faible consommation d'énergie
- (5) Taille compacte 38x38 mm
- (6) Compatible UVC avec Windows, Linux, OS avec pilote UVC UAC
- (7) Prise en charge USB OTG (en déplacement)

IMT-USB-M2-08100-F118 8MP 4K M12 Mise au point fixe USB 2.0 Module caméra



Vue de face



Vue arrière

IMT-USB-M2-08100-F118 est un module de caméra USB à mise au point fixe de 8 MP basé sur un capteur d'image 1/2,8". Il offre une résolution de 3 840 x 2 160 à 1,45 um pixels avec des images 4K de haute qualité et une fonction de réduction du bruit 3D. Le support d'objectif à monture S (M12) permet aux clients de choisir différents objectifs selon différentes applications. Ce module de caméra est la solution idéale pour la vidéoconférence, la diffusion en direct, les équipements industriels, les équipements multimédias, la maison intelligente, la robotique, les équipements libre-service, les machines publicitaires, les machines tout-en-un, les présentoirs, les caméras informatiques.

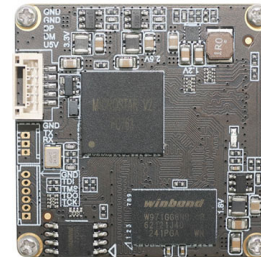
Principales caractéristiques

- (1) Réseau de 8 mégapixels 3 840 x 2 160 à 30 FPS
- (2) USB 2.0 Plug and Play haute vitesse
- (3) Format de sortie MJPG/YUV2
- (4) Faible consommation d'énergie
- (5) Taille compacte 38x38 mm
- (6) Compatible UVC avec Windows, Linux, OS avec pilote UVC UAC
- (7) Prise en charge USB OTG (en déplacement)

IMT-USB-M2-05100-F118 5MP 2K M12 Mise au point fixe USB 2.0 Module caméra



Vue de face



Vue arrière

IMT-USB-M2-05100-F118 est un module de caméra USB à mise au point fixe de 5 MP basé sur un capteur d'image 1/2,8". Il offre une résolution de 2 592 x 1 944 avec des pixels de 2,0 um avec des images 2K de haute qualité et une fonction de réduction du bruit 3D. Le support d'objectif à monture S (M12) permet aux clients de choisir différents objectifs selon différentes applications. Ce module de caméra est la solution idéale pour la vidéoconférence, la diffusion en direct, les équipements industriels, les équipements multimédias, la maison intelligente, la robotique, les équipements libre-service, les machines publicitaires, les machines tout-en-un, les présentoirs, les caméras informatiques.

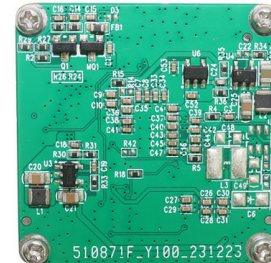
Principales caractéristiques

- (1) Matrice de 5 mégapixels 2592 x 1944 à 30 FPS
- (2) USB 2.0 Plug and Play haute vitesse
- (3) Format de sortie MJPG/YUV2
- (4) Faible consommation d'énergie
- (5) Taille compacte 38x38 mm
- (6) Compatible UVC avec Windows, Linux, OS avec pilote UVC UAC
- (7) Prise en charge USB OTG (en déplacement)

IMT-USB-HM3-03100-F95 3MP HDR M12 Mise au point fixe USB 2.0 Module caméra



Vue de face



Vue arrière

IMT-USB-HM3-03100-F95 est un module de caméra USB à mise au point fixe HDR 3MP basé sur un capteur d'image SoC 1/2,44". Il offre une résolution de 1920 x 1536 avec des pixels ultra grands de 3,0 um et l'algorithme HDR garantit des images de haute qualité dans les zones et les ombres à haute luminosité. La caméra a de hautes performances en contre-jour et dans les scènes sous de fortes sources lumineuses (lumière du soleil, lampes ou reflets, etc.), avec une large plage dynamique jusqu'à 140 dB. Ce module de caméra est la solution idéale pour la collaboration véhicule-route, l'inspection industrielle, les équipements industriels, les machines tout-en-un, les présentoirs, les équipements multimédias, les machines publicitaires, les scènes extérieures/intérieures nécessitant une large plage dynamique.

Principales caractéristiques

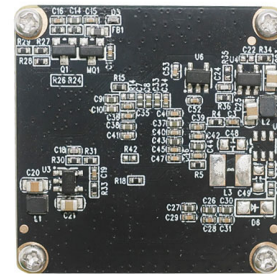
- (1) Réseau de 3 mégapixels 1920 x 1536 à 30 FPS
- (2) USB 2.0 Plug and Play haute vitesse
- (3) Format de sortie MJPG
- (4) Faible consommation d'énergie
- (5) Taille compacte 32x32 mm ou 38x38 mm
- (6) Compatible UVC avec Windows, Linux, OS avec pilote UVC UAC
- (7) Prise en charge USB OTG (en déplacement)

IMT-USB-HM3-01100-F72

1.3MP Mise au point fixe USB 2.0 Module caméra



Vue de face



Vue arrière

IMT-USB-HM3-01100-F72 est un module de caméra USB à mise au point fixe de 1,3 MP basé sur un capteur d'image SoC 1/3,55". Il offre une résolution de 1 340 x 1 020 avec des pixels ultra grands de 3,0 um et l'algorithme HDR garantit des images de haute qualité dans les zones et les ombres à haute luminosité. La caméra a de hautes performances en contre-jour et dans les scènes sous de fortes sources lumineuses (lumière du soleil, lampes ou reflets, etc.), avec une large plage dynamique jusqu'à 120 dB. Ce module de caméra est la solution idéale pour la collaboration véhicule-route, l'inspection industrielle, les équipements industriels, les équipements multimédias, les machines publicitaires, les scènes extérieures/intérieures nécessitant une large plage dynamique.

Principales caractéristiques

- (1) Réseau de 1,3 mégapixels 1 340 x 1 020 à 30 FPS
- (2) USB 2.0 Plug and Play haute vitesse
- (3) Format de sortie MJPG
- (4) Faible consommation d'énergie
- (5) Taille compacte 32x32 mm ou 38x38 mm
- (6) Compatible UVC avec Windows, Linux, OS avec pilote UVC UAC
- (7) Prise en charge USB OTG (en déplacement)

IMT-FIC50A12F-C10-L67 V1.1

50MP Samsung S5KJN1SQ03 Interface MIPI Mise au point fixe Module caméra



Vue de face



Vue arrière

Caractéristiques

Numéro de module de caméra	IMT-CA-WV13M-XK-A1 V1.0
Résolution	13MP
Capteur d'image	IMX258
Type de capteur	1/3.06"
Taille des Pixelss	1.12 um x 1.12 um
EFL	2.35 mm
F.NO	2.20
Pixels	4224 x 3192
Angle de vue	117.0°(DFOV) 97.0°(HFOV) 79.3°(VFOV)
Dimensions de l'objectif	8.50 x 8.50 x 6.95 mm
Taille du module	112.50 x 11.50 mm
Type de module	Mise au point fixe
Interface	MIPI
Circuit intégré de pilote AF VCM	Aucun
Type d'objectif	Coupe IR 650 nm
Température de fonctionnement	-20°C to +70°C
Connecteur compatible	AXE530127D

IMT-FIC50A12F-C10-L35 V1.1

50MP Samsung S5KJN1SQ03 Interface MIPI Mise au point fixe Module caméra



Vue de face



Vue arrière

Caractéristiques

Numéro de module de caméra	IMT-FIC50A12F-C10-L35 V1.1
Résolution	50MP
Capteur d'image	S5KJN1SQ03
Type de capteur	1/2.76"
Taille des Pixelss	0.64 um x 0.64 um
EFL	5.60 mm
F.NO	2.20
Pixels	8160 x 6144
Angle de vue	129.0°(DFOV) 104.1°(HFOV) 83.7°(VFOV)
Dimensions de l'objectif	8.50 x 8.50 x 6.45 mm
Taille du module	35.00 x 9.00 mm
Type de module	Mise au point fixe
Interface	MIPI
Circuit intégré de pilote AF VCM	Aucun
Type d'objectif	Coupe IR 650 nm
Température de fonctionnement	-20°C to +85°C
Connecteur compatible	BAF04-30083-0500

IMT-FIC20S12F-C10-L62 V1.1

20MP Sony IMX350 Interface MIPI Mise au point fixe Module caméra



Vue de face



Vue arrière

Caractéristiques

Numéro de module de caméra	IMT-FIC20S12F-C10-L62 V1.1
Résolution	20MP
Capteur d'image	IMX350
Type de capteur	1/2.78"
Taille des Pixelss	1.00 um x 1.00 um
EFL	5.60 mm
F.NO	2.20
Pixels	5184 x 3880
Angle de vue	129.0°(DFOV) 104.1°(HFOV) 83.5°(VFOV)
Dimensions de l'objectif	8.50 x 8.50 x 5.45 mm
Taille du module	67.00 x 11.50 mm
Type de module	Mise au point fixe
Interface	MIPI
Circuit intégré de pilote AF VCM	Aucun
Type d'objectif	Coupe IR 650 nm
Température de fonctionnement	-20°C to +70°C
Connecteur compatible	BAF04-30083-0500

IMT-FIC13VB12F-C2-L67 V1.0

13MP OmniVision OV13870 Interface MIPI Mise au point fixe Module caméra



Vue de face



Vue arrière

Caractéristiques

Numéro de module de caméra	IMT-FIC13VB12F-C2-L67 V1.0
Résolution	13MP
Capteur d'image	OV13870
Type de capteur	1/2.74"
Taille des Pixelss	1.25 um x 1.25 um
EFL	3.43 mm
F.NO	2.00
Pixels	4000 x 3000
Angle de vue	85.0°(DFOV) 72.6°(HFOV) 57.3°(VFOV)
Dimensions de l'objectif	8.50 x 8.50 x 5.45 mm
Taille du module	67.00 x 9.00 mm
Type de module	Mise au point fixe
Interface	MIPI
Circuit intégré de pilote AF VCM	Aucun
Type d'objectif	Coupe IR 650 nm
Température de fonctionnement	-30°C to +85°C
Connecteur compatible	BAF04-30083-0500

IMT-FIC13V13F11-63 V1.0

13MP OmniVision OV13870 Interface MIPI Mise au point fixe Module caméra



Vue de face



Vue arrière

Caractéristiques

Numéro de module de caméra	IMT-FIC13V13F11-63 V1.0
Résolution	13MP
Capteur d'image	OV13870
Type de capteur	1/2.74"
Taille des Pixelss	1.25 um x 1.25 um
EFL	2.35 mm
F.NO	2.20
Pixels	4224 x 3136
Angle de vue	117.2°(DFOV) 97.0°(HFOV) 79.3°(VFOV)
Dimensions de l'objectif	8.50 x 8.50 x 7.00 mm
Taille du module	62.00 x 9.20 mm
Type de module	Mise au point fixe
Interface	MIPI
Circuit intégré de pilote AF VCM	Aucun
Type d'objectif	Coupe IR 650 nm
Température de fonctionnement	-30°C to +85°C
Connecteur compatible	BAF04-30083-0500

IMT-CICOE-DHK800W-A1 V1.1

8.46MP Sony IMX415 Interface MIPI Mise au point fixe Module caméra



Vue de face



Vue arrière

Caractéristiques

Numéro de module de caméra	IMT-CICOE-DHK800W-A1 V1.1
Résolution	8.46MP
Capteur d'image	IMX415
Type de capteur	1/2.8"
Taille des Pixelss	1.45 um x 1.45 um
EFL	2.70 mm
F.NO	2.80
Pixels	3840 x 2160
Angle de vue	105.0°(DFOV) 92.8°(HFOV) 60.3°(VFOV)
Dimensions de l'objectif	15.30 x 15.30 x 23.40 mm
Taille du module	119.30 x 22.00 mm
Type de module	Mise au point fixe
Interface	MIPI
Circuit intégré de pilote AF VCM	Aucun
Type d'objectif	Coupe IR 650 nm
Température de fonctionnement	-30°C to +85°C
Connecteur compatible	BAF04-30083-0500

IMT-CA-WX12M-XK-A1 V1.0

12MP Sony IMX378 Interface MIPI Mise au point fixe Module caméra



Vue de face



Vue arrière

Caractéristiques

Numéro de module de caméra	IMT-CA-WX12M-XK-A1 V1.0
Résolution	12MP
Capteur d'image	IMX378
Type de capteur	1/2.3"
Taille des Pixelss	1.55 um x 1.55 um
EFL	6.28 mm
F.NO	2.20
Pixels	3840 x 2160
Angle de vue	128.0°(DFOV) 111.0°(HFOV) 92.1°(VFOV)
Dimensions de l'objectif	10.80 x 10.80 x 7.10 mm
Taille du module	112.50 x 12.00 mm
Type de module	Mise au point fixe
Interface	MIPI
Circuit intégré de pilote AF VCM	Aucun
Type d'objectif	Coupe IR 650 nm
Température de fonctionnement	-20°C to +70°C
Connecteur compatible	AXE530127D

IMT-CA-WV13M-XK-A1 V1.0

13MP Sony IMX258 Interface MIPI Mise au point fixe Module caméra



Vue de face



Vue arrière

Caractéristiques

Numéro de module de caméra	IMT-CA-WV13M-XK-A1 V1.0
Résolution	13MP
Capteur d'image	IMX258
Type de capteur	1/3.06"
Taille des Pixelss	1.12 um x 1.12 um
EFL	2.35 mm
F.NO	2.20
Pixels	4224 x 3192
Angle de vue	117.0°(DFOV) 97.0°(HFOV) 79.3°(VFOV)
Dimensions de l'objectif	8.50 x 8.50 x 6.95 mm
Taille du module	112.50 x 11.50 mm
Type de module	Mise au point fixe
Interface	MIPI
Circuit intégré de pilote AF VCM	Aucun
Type d'objectif	Coupe IR 650 nm
Température de fonctionnement	-20°C to +70°C
Connecteur compatible	AXE530127D